

RFIDシステム用 EPC Global Class1 Generation2 準拠

# 高出力型UHF RFID開発キット「CRDK-900J-G2」

## ◆ EPC Global Class1 Generation2 (C1 Gen2) 準拠 CRDK-900J-G2 主な特徴◆

- ・ UHF帯RFID規格C1 Gen2準拠<sup>(注1)</sup>、日本国内電波法<sup>(注2)</sup>準拠のRFIDリーダ・ライタユニット
- ・ 国際標準規格ISO-18000-6 Type Cに対応
- ・ リーダ・ライタユニットに最大6台のアンテナを接続・動作可能
- ・ タグの読み書き、複数のアンテナ切替制御等、アプリケーション開発に必要なミドルウェアとハードウェアをセットにしたパッケージセット
- ・ タグの読み取り距離 最大10mを実現（アンテナモード：送信/受信分離モード使用時）<sup>(注3)</sup>

## ■ 開発キット「CRDK-900J-G2」



## ■ CRDK-900J-G2 製品構成

モデル名	Parts No.	員数
C1 Gen2 UHF RFIDリーダ・ライタユニット	CR-900LJ-3	1台
UHF RFIDアンテナユニット	「CA-900J-2」 または 「CA-900J-3」の何れかを選択	1台
C1 Gen2 UHF RFIDタグセット	CT-900-G2	1式
ミドルウェア/取扱説明書/構内無線局申請用資料	—	1式

お客様のニーズに合わせたタグを100枚/セットで御提供致します。

アンテナモード：送信/受信分離モードで使用される際は、アンテナユニットの追加が必要になります。

注1) RFIDの国際標準化を推進している団体であるEPCglobalが取り纏めた次世代UHF帯通信規格

注2) 2006年1月に改訂された混信防止機能（共用化機能）に関する規定が追加された電波法令

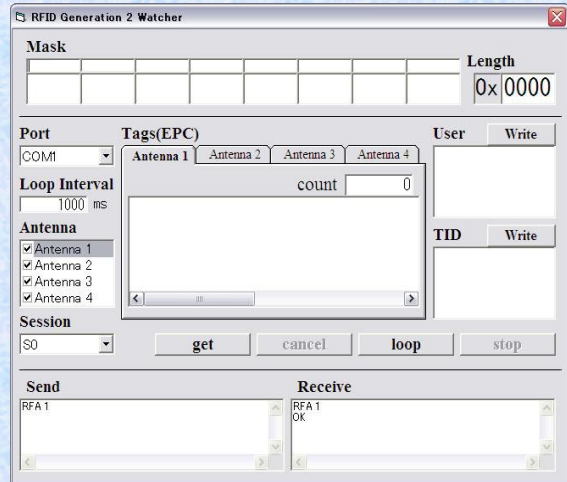
注3) 直線偏波アンテナ使用時

# ◆ C1 Gen2準拠「CRDK-900J-G2」 概略仕様 ◆

## ■ C1 Gen2 UHF RFIDリーダ・ライタユニット仕様

Parts No.	CR-900LJ-3	
対応周波数	UHF ( 952 ~ 954 MHz )	
周波数切替ステップ	100 KHz / 200 KHz	
変調方式	DSB-ASK	
占有帯域幅	200 KHz	送信 40Kbps/受信 40Kbps, 送信 40Kbps/受信 80Kbps
	400 KHz	送信 80Kbps/受信 80Kbps, 送信 80Kbps/受信 160Kbps
	600 KHz	送信 160Kbps/受信 160Kbps
チャンネル数	9 チャンネル ( 200KHz × 9 )	
読み取り / 書き込み距離 ※1	使用するタグにより異なる	
タグ	C1 Gen2準拠RFIDタグ/ISO 18000-6 Type C準拠タグ	
RF出力 ※2	1 W ( max )	
アンテナ出力	4 W EIRP ( アンテナ利得 : 6dBi )	
共用化機能	LBT ( Listen Before Talk ) 方式	
キャリアセンスレベル	-74 dBm	
アンテナ端子 ※3	送受信共用 : 4 端子 / 受信専用 : 2 端子	
アンテナモード ※4	送受信共用モード ( 最小必要アンテナ数 : 1 ) 送信/受信分離モード ( 最小必要アンテナ数 : 2 )	
データ転送速度	40/80/160 Kbps	
入力電圧 / 消費電力	DC12V ± 10 % / 24W以下 ( ピーク時電力 )	
サイズ / 重量	W224×D150×H70 mm / 約1.7 kg	
外部インタフェース	Ethernet ( 10BASE-T/100BASE-TX ), RS-232C, USB	
動作温度	-10 ~ +50 °C	
プロトコル ※5	・ EPC Global Class1 Generation2準拠 ・ ISO-18000-6 Type C準拠	
付属品	・ ACアダプター ( AC100~240V ) ・ RS-232Cケーブル ( D-Sub9Pストレート )	
適合規格 ※6	技術基準適合証明 / 国内電波法	

## ■ 操作画面例



- ※1 読み取り/書き込み距離は、ご使用になるタグや本商品を設置する周囲環境およびホストからの通信制御により増減します。
- ※2 リーダ/ライタユニットに接続したホストからの制御になります。タグの読取距離を増減することが可能です。
- ※3 リーダ/ライタユニットに接続するアンテナは「CA-900J-2」「CA-900J-3」から選択可能です。
- ※4 長距離読取の際には、送信/受信分離モードでの使用を推奨いたします。
- ※5 μ-Chip Hibikiタグにも対応
- ※6 本商品は、技術基準適合証明を受けておりますので、本商品を分解改造すると法律で罰せられることがあります。また、本商品を使用する際は、構内無線局の開設申請が必要になります。

## ■ UHF RFIDアンテナユニット仕様

Parts No.	CA-900J-2	CA-900J-3
対応周波数	UHF ( 952 ~ 954 MHz )	UHF ( 952 ~ 954 MHz )
偏波	円偏波	直線偏波
動作温度	-10 ~ +50°C	-10 ~ +50°C
防塵・防水保護等級	IP65 相当	IP65 相当
サイズ/重量	W175×H175×D114.5 mm / 約750 g	W175×H175×D114.5 mm / 約750 g
付属品 ※1	取り付けホルダー1式 / 同軸ケーブル (1m) 1本	取り付けホルダー1式 / 同軸ケーブル (1m) 1本
その他 ※2	送受信共用型アンテナ	送受信共用型アンテナ

※1 オプション品として同軸ケーブル3m品、10m品も使用可能です。

※2 接続するリーダ/ライタユニットのアンテナ端子を選択すると共にホストからの制御により、「送受信共用アンテナモード」と「送信/受信分離モード」に切り替えることが可能です。送信/受信分離モードで使用する際は、アンテナユニットが2台必要になります。

●開発・製造販売元

●お問合せ先

**DEX 株式会社 シーデックス** <http://www.cdex.co.jp>  
 〒206-0804 東京都稲城市百村1623-1 パストラルハイム稲城ビル  
 TEL:042-378-5999 FAX:042-378-5998

**CDEX RFID** RFID事業推進センター 企画営業部  
 Email: rfid@cdex.co.jp  
 TEL: 042-378-5999  
 FAX: 042-378-5998