

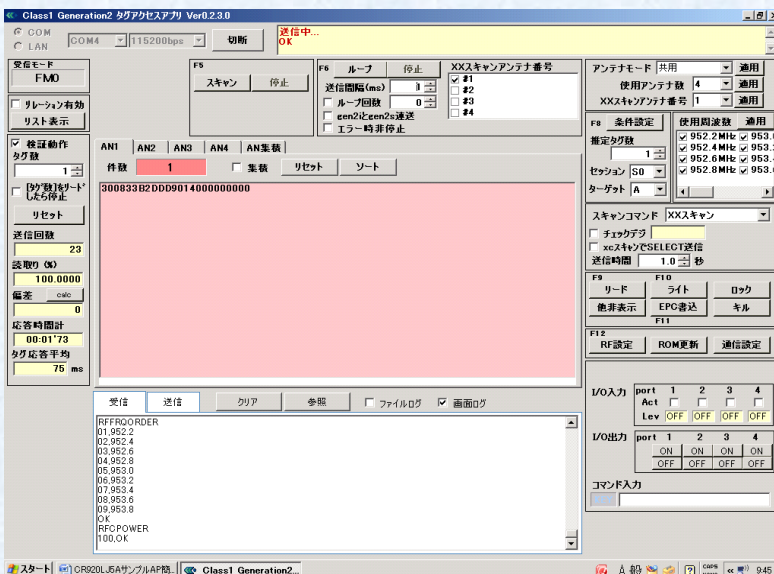
# CRM-920SJ-1 / CRM-920MJ-1

## ■暫定スペック

モデル名	CRM-920SJ-1	CRM-920MJ-1
モデル分類	125mW 出力特定小電力	250mW 出力特定小電力
交信周波数	916.8、918.0、919.2、920.4、920.6、920.8、921.0、921.2、921.4、921.6、921.8、922.0、922.2 MHz	
チャンネル数	13チャンネル	
変調方式	DSB-ASK	
占有帯域幅 / データ転送速度	200 KHz / 40 Kbps	
RF出力	1.25 ~ 125 mW ( 1 ~ 21 dBm )	2.5 ~ 250 mW ( 4 ~ 24 dBm )
アンテナ端子	TRX : SMA-J × 1 or MMCX-J × 1 or U.FL × 1 ( 出荷時1端子選択 ) RX : SMA-J × 1 or MMCX-J × 1 or U.FL × 1 ( 出荷時1端子選択 ) ( 接続アンテナによって決定 )	
サポートアンテナ	6 dBi以下高利得アンテナ ・CA-920JC-4、CA-920JL-4 および 3 dBi以下低利得アンテナ ・CA-920JC-5-120、CA-920JL-5-120、CA-920JL-6-100、他	3 dBi以下低利得アンテナ ・CA-920JC-5-120、CA-920JL-5-120、CA-920JL-6-100、他
サポートアンテナモード	送受信共用モード、送受信分離モード	
読取性能目安	最大読取距離 : 3 m 程度 ( 利用するアンテナ、タグおよび周囲環境によって異なります )	
ステータス表示	電源LED × 1、送信LED × 1、エラーLED × 1、利用アンテナ端子表示LED × 2	
入力電圧	DC5V ( 専用ACアダプタより給電 )	
サイズ / 外観	W : 84 × H : 54 × D : 15 mm ( 突起物含まず )	
インターフェース / 汎用入出力端子	USB、UART、Bluetooth / GPIO × 9	
動作温度 / 動作湿度	- 10 ~ + 50 °C / 25 ~ 80 % ( 専用ACアダプタ含む )	
プロトコル / 適合規格	EPC Global Class-1 Generation-2 準拠、特定小電力無線局920MHz帯移動体識別用無線設備 ( ARIB STD-T107 )	
サポートコマンド	設置型製品「CR-920LJ-5-A」および「CR-920SJ-5-A」と互換	
サンプルアプリケーションソフト	設置型製品「CR-920LJ-5-A」および「CR-920SJ-5-A」用Class-1 Generation-2タグアクセスアプリで動作可能	



## サンプルアプリケーション Class-1 Generation-2 タグアクセスアプリ



開発・製造・販売：株式会社シーデックス

〒206-0804 東京都稲城市百村1623-1  
TEL : 042-378-5999 FAX : 042-378-5998

E-Mail : 920uhf-rfid@cdex.co.jp

www.cdex.co.jp

※営業部 RFID営業&サポートグループまでお問い合わせください。

販売代理店：