

EPC Global Class-1 Generation-2 準拠

高出力設置型UHF RFIDリーダー・ライタユニット

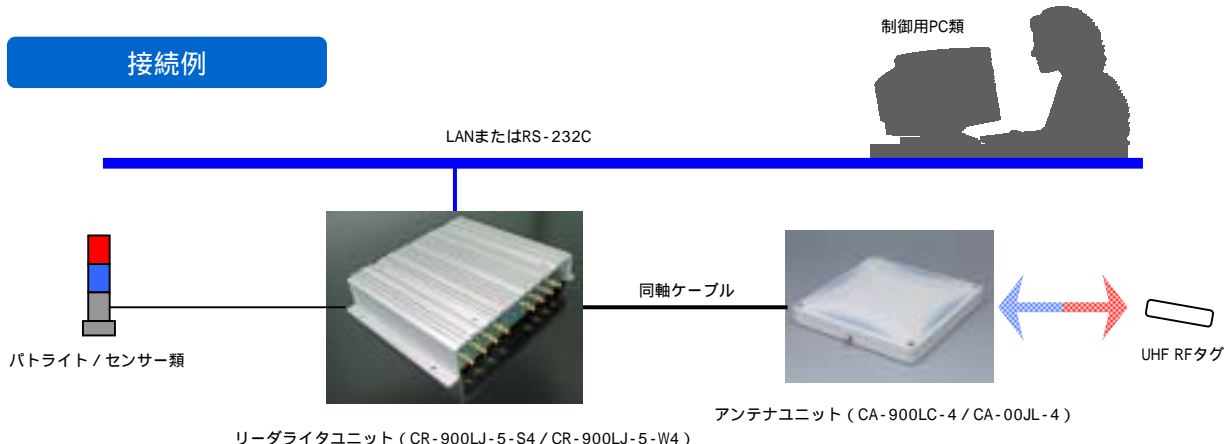
CR-900LJ-5-S4 / CR-900LJ-5-W4

		CR-900LJ-5-S4	CR-900LJ-5-W4
交信周波数 および チャンネル数	FMO	952.2 ~ 953.8 MHz 最大9チャンネル (200KHz × 9)	
	MSC (1)	952.4MHz, 953.6MHz 最大2チャンネル	
占有帯域幅 および データ伝送速度	FMO	200 KHz	送信40Kbps / 受信40Kbps, 送信40Kbps / 受信80Kbps
		400 KHz	送信80Kbps / 受信80Kbps, 送信80Kbps / 受信160Kbps
		600 KHz	送信160Kbps / 受信160Kbps
	MSC	200 KHz	送信40Kbps / 受信25Kbps, 送信40Kbps / 受信50Kbps, 送信40Kbps / 受信100Kbps
変調方式		DSB-ASK, PR-ASK	
RF出力		0.01 ~ 1.0 W	
アンテナ端子		SMAJ 8端子 (送受信共用兼送信専用: 4 端子 / 受信専用: 4 端子)	
サポートアンテナモード		<ul style="list-style-type: none"> ・送受信共用モード (最小必要アンテナ数: 1 台) ・送受信分離モード (最小必要アンテナ数: 2 台) ・送受信分離拡張モード (最小必要アンテナ数: 3 台) 	
入力電圧 / 消費電流		DC12V ± 10 % / 待機時: 0.7A以下, 動作時: 1.6A以下	DC12V ± 10 % / 待機時: 0.9A以下, 動作時: 1.8A以下
サイズ / 重量		W242 × D195 × H48 mm / 約1.7 kg	W242 × D195 × H48 mm / 約1.7 kg (無線LANアンテナ装着時: W242 × D235 × H127 mm)
外部インタフェース		LAN (10BASE-T / 100BASE-TX), RS-232C	無線LAN (IEEE802.11b/g), RS-232C
汎入入力端子	フォトカプラ入力	4端子 (入力電圧: DC ± 5 ~ 27V)	
汎用出力端子	リレー接点出力	2端子 (開閉電圧・電流: DC27V 1A以下 / AC125V 1A以下)	
	オープンコレクタ出力	2端子 (DC27V 50mA以下 (負荷抵抗 min 500))	
表示機能	電源入力表示	電源LED	
	送信動作表示	送信LED	
	アンテナ動作表示	送信LED × 4, 受信LED × 4	
	入出力端子動作表示	汎入入力端子LED × 4, 汎用出力端子LED × 4	
動作温度 / 動作湿度		-10 ~ +50 / 25 ~ 80% (ACアダプタ含む)	
プロトコル		EPC Global Class-1 Generation-2 準拠	
防塵・防水保護等級		IP53相当	
適合規格 (2)		950MHz帯移動体識別用無線設備 (ARIB ST-T89)	
付属品		<ul style="list-style-type: none"> ・ACアダプター (AC100 ~ 240V) ・コマンドリファレンスガイド ・サンプルタグ ・専用ユーティリティソフト 	<ul style="list-style-type: none"> ・ACアダプター (AC100 ~ 240V) ・RS-232Cケーブル (D-Sub9Pクロスケーブル) ・コマンドリファレンスガイド ・サンプルタグ ・専用ユーティリティソフト ・無線LAN専用アンテナ

1: ミラーサブキャリア方式

2: 本製品を使用する際は構内無線局の申請が必須

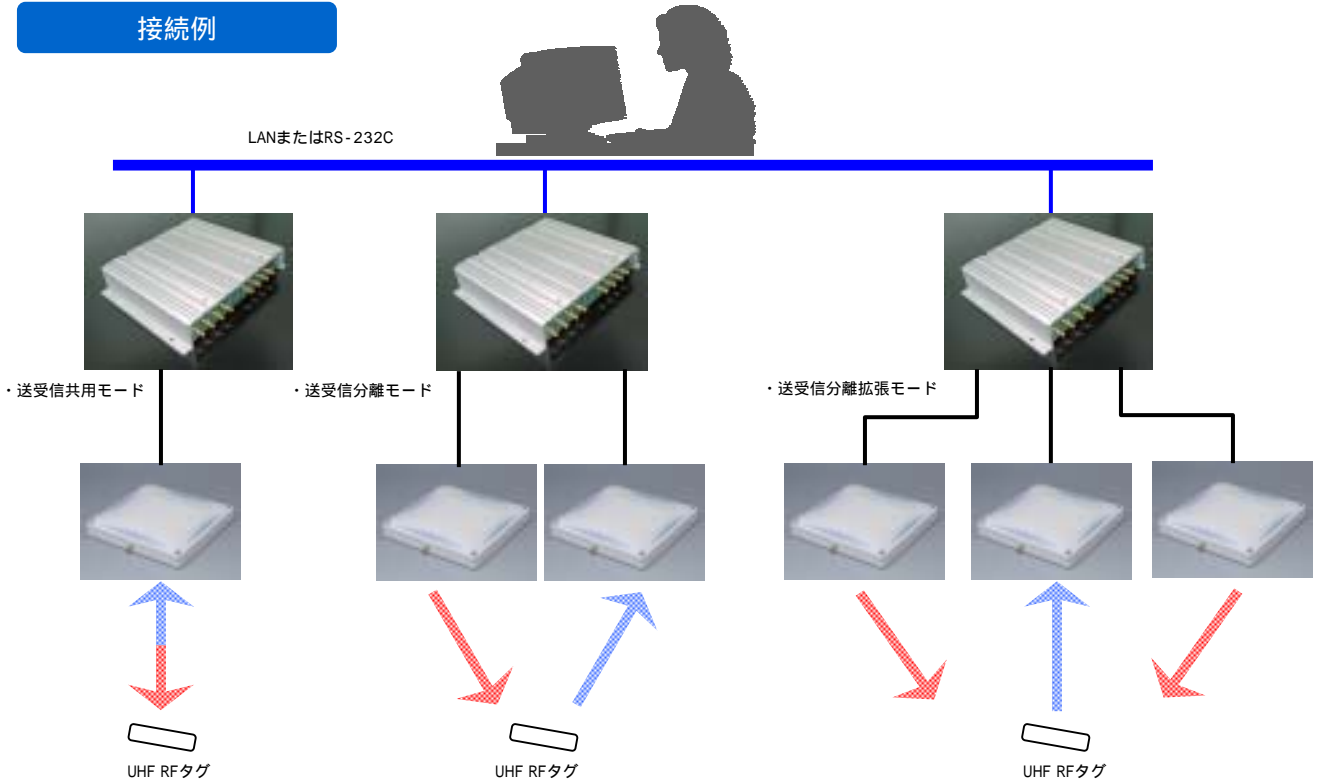
接続例



	CA-900JC-4	CA-900JL-4
偏波	円偏波（右旋回）	直線偏波
動作温度 / 動作湿度	-10 ~ +50 / 25 ~ 80%	
防塵・防水保護等級	IP65相当	
サイズ / 重量	W190 x H190 x D25 mm / 約425 g	

注：アンテナ接続用同軸ケーブル（別売り）は、用途に合わせて3m / 5m / 10m / 20mから選択

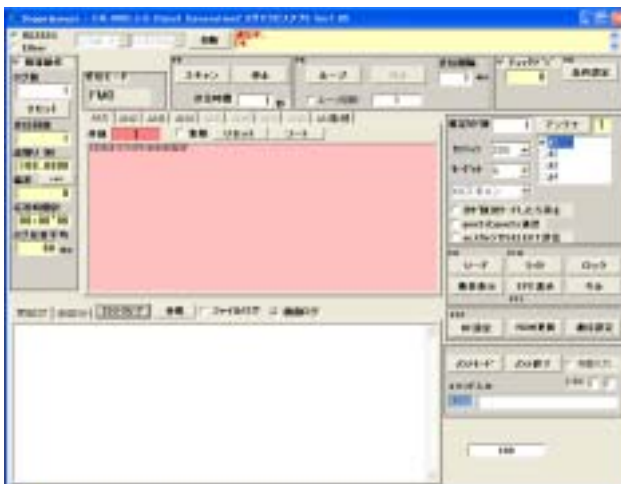
接続例



CR-900LJ-5専用ユーティリティソフト

Class1 Generation2 タグアクセスアプリ

画面例



本資料記載の内容は、予告無く変更することがあります。
記載内容は2009年6月23日現在のものです。